

Künstlergespräche I So, 15.09.2024 & 06.10.2024

14.00 Uhr

Teilnehmende Künstler sprechen über ihre Arbeiten.
Anmeldung unter galerie@tourismus.prien.de
Preis: 8 €

Führungen

Auf Anfrage mit Inge Fricke.
Anmeldung unter ingridfricke@t-online.de
Preis: 8 €

Kinderworkshop I Di, 17.09. & Di 24.09.2024

14.30 Uhr

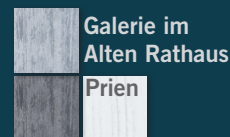
Mit Inge Fricke
Kindgerechte Führung mit anschließendem Workshop
Preis: 8 €, Dauer ca. 2 h
Geeignet für Kinder von 6 – 12 Jahren
Max. Teilnehmeranzahl: 8 Personen
Anmeldung unter galerie@tourismus.prien.de



Hendrik Müller

Die Künstler

Aicher Eva – Angerer Franz – Bader Anton
– Berndt Siglinde – Biere Christa – Bosshammer Brigitte – Bürger Franziska – Devens Rainer – Duffer Amelie – Duffer Robert – Engels Magdalena – Feistl Franz – Finisterre Rudolf – Frank Heidi – Fritzsche Martin – Gruber Ludwig – Hamberger Lenz – Hauer Benjamin – Hauser Karl Heinz – Heim Nicola – Heisinger Erica – Hiemenz Christian – Höchstetter Alex – Kalbeck Laura – Kay Gerhard – Klammer-Nagy Anna – Kurtz Inge – Maier-Mannhart Edith – Maizou Gérard J. – Mayer-Angerer Agnes – Mazbough Larissa – Mehrl Elisabeth – Michaelis Manuel – Müller Hendrik – Pflügl Rudolf – Prokop Gerhard – Rackl-Schreiner Monika – Rappl Peter – Regensburger Willee – Regnat Alfred – Regnat-Ulner Inge – Reichert Willy – Röckl Alfons – Röder Margit Lisa – Roubaud Sylvia – Rummel-Dietrich Ilse – Schmetterer Maximilian – Schmidinger Heidi – Schmitt Katharina – Schumacher Michael – Schwenk Peter – Seer Jill – Selmayr Renate – Sontheim Barbara – Springl Theresa – Stahl Herbert – Stein Monika – Stellner Hannes – Stuhreiter Verena – Tesche-Mentzen Antje – Tolk Wolfgang – Wagner Daniela – Weiland Martin – Werner Josef – Würtinger Andrea – Zellner Helga – Zimmer Wilhelm



Künstlerlandschaft Chiemsee '24

mit Studioausstellung Antje Tesche-Mentzen

31.08. – 27.10.2024



Antje Tesche-Mentzen

Künstlerlandschaft Chiemsee '24

Kontinuität und die Vielfalt der Gegenwart

Die Kunst am Chiemsee steht in einer langen Tradition. Von der Gründung der Künstlerkolonie auf der Fraueninsel in der ersten Hälfte des 19. Jahrhunderts, über prägende Künstlergemeinschaften der folgenden Jahre und dem Aufbruch mit der ersten Kunstausstellung in Bayern nach Ende des Zweiten Weltkriegs im August 1945 führt der Weg zur qualitativollen und lebendigen Künstlerlandschaft Chiemsee unserer Tage.

In den vergangenen Jahrzehnten ist diese Ausstellung zu einer festen Größe im kulturellen Leben des Marktes Prien geworden und belegt den hohen Stellenwert der Kunst am Chiemsee.

Es gilt eine traditionsreiche Vergangenheit zu bewahren, aber vor allem eine reiche Szene der zeitgenössischen Kunst zu fördern und ihr eine angemessene Bühne zu bieten. Alljährlich finden sich über 60 Künstlerinnen und Künstler zu einer eindrucksvollen Werkschau ihrer stilistischen Vielfalt ein und treten in einen Dialog mit der Kunst unserer Zeit. Gezeigt werden Malerei, Druckgrafik, Fotografie und Skulpturen in einer eindrucksvollen Präsentation der aktiven Kunstszene unserer Region.



Josef Werner

Antje Tesche-Mentzen

Die in Kiel geborene Malerin und Bildhauerin erhielt eine breit gefächerte künstlerische Ausbildung, die von der Malerei (Stipendium der Stadt Kiel mit 14 Jahren) über ein Ballettstudium bis hin zum Gesangsstudium an der Musikhochschule München (Hochbegabtenförderung) und zum Praktikum der Keramik reicht.

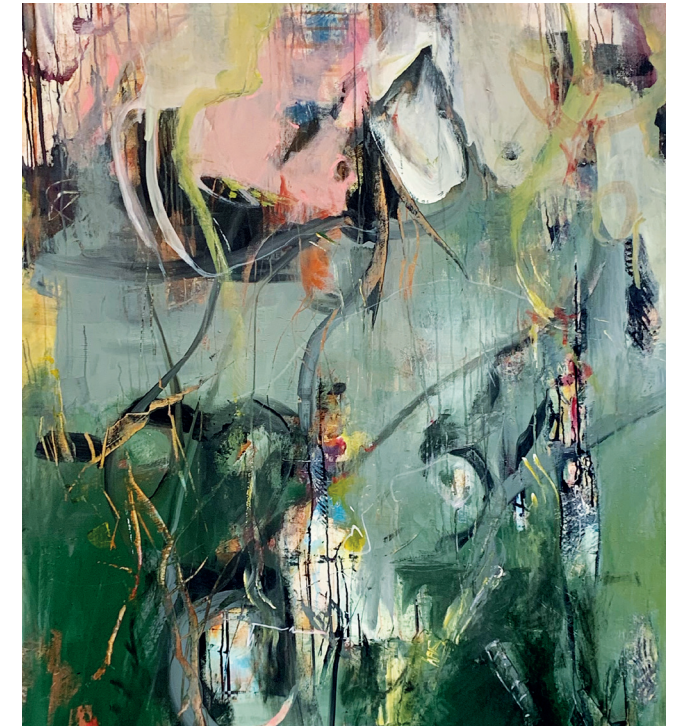
Seit 1973 hat sie ihre eigene Werkstatt in München und Venedig, seit 1990 auch in Hafendorf im Chiemgau. Neben der Malerei erschafft sie seit 1982 lebensgroße Skulpturen aus Keramik und Bronze, die sie international in Galerien und Kunstmesen ausstellt.



Antje Tesche-Mentzen

Über ihr Werk bestehen zahlreiche Publikationen in Büchern, Zeitschriften und Monographien, in Fernsehfilmen, Rundfunk- und Fernsehdebatten; sie erhielt mehrere Kunstpreise. Neuerscheinung 2024: Biographie und Werkverzeichnis.

Mythische Gestalten, wie Orpheus, Daphne und Lilith, Themen der Opern- und Weltliteratur sind ebenso Inspiration für ihre ausdrucksstarken Gemälde und Skulpturen, wie auch ihre umfangreiche Zusammenarbeit mit dem Komponisten Wilfried Hiller.



Heidi Frank

Öffnungszeiten

Mi – So 13.00 – 17.00 Uhr

Eintrittspreise

Erwachsene	4 €
Ermäßigt*	3 €
Personen einschl. 21 Jahre freier Eintritt	

Eintritt

* Mitglieder Kulturförderverein Prien, Schüler, Studenten, Senioren, Priener Gästekarteneinhaber, Behinderte gegen Vorlage eines Ausweises

Galerie im Alten Rathaus

Alte Rathausstr. 22 – 83209 Prien am Chiemsee
Tel. +49 8051 92928 – galerie@tourismus.prien.de
www.galerie-prien.de



Änderungen vorbehalten.

www.galerie-prien.de